

## Auswertungen Evaluation 2009/2010

Verschickte Fragebögen: 372, Rücklauf: 130, Quote 35%

<b>Angaben zur Person</b>	
<b>Geschlecht</b>	
	<b>gesamt</b>
<b>weiblich</b>	<b>104</b>
<b>männlich</b>	30
	134
<b>Beziehungsstatus</b>	
	<b>gesamt</b>
verheiratet	57
ledig	21
Partnerschaft	13
geschieden	16
getrennt	16
verwitwet	4
<b>1. Wie oft waren Sie in unserem Hause?</b>	
	<b>gesamt</b>
1x	28
2-5x	53
6-10x	19
häufiger	28

<b>3. Aus welchem Grund haben Sie die Beratungsstelle aufgesucht? (Mehrfachantworten möglich)</b>	
Erziehungsschwierigkeiten	34
Familienprobleme	38
Partnerschaftskonflikte	27
Probleme in der Entwicklung des Kindes	25
Trennung/Scheidung	29
Elternkonflikte	17
Probleme mit mir selbst	17
Schulprobleme	13
Probleme mit anderen	8
Konflikt mit Eltern	3
Misshandlung	1
Essstörung	1
<b>4. Ich habe die Beratungsstelle aufgesucht ...</b>	
	<b>gesamt</b>
aus eigener Motivation	76
aus gemeinsamer Motivation	18
auf Rat eine Freundes/Bekanntes	16
weil es mir geraten wurde	31
<b>Beratungsstelle</b>	
<b>5. Ist die Anzahl der Beratungsstunden angemessen gewesen?</b>	
	<b>gesamt</b>
angemessen	106
nein, zu wenig	12
nein, zu viele	2
<b>6. Wie zufrieden waren Sie mit den Uhrzeiten der Beratungstermine?</b>	
	<b>gesamt</b>
sehr zufrieden	83
zufrieden	31
teilweise zufrieden	10
nicht zufrieden	3

<b>7. Wie haben Sie sich in der Beratungsstelle gefühlt?</b>	
	gesamt
sehr wohl	37
wohl	87
eher unwohl	1
unwohl	1
<b>9. Ich konnte mich in der Atmosphäre</b>	
	gesamt
sehr gut öffnen	42
gut öffnen	57
öffnen	23
schlecht öffnen	3

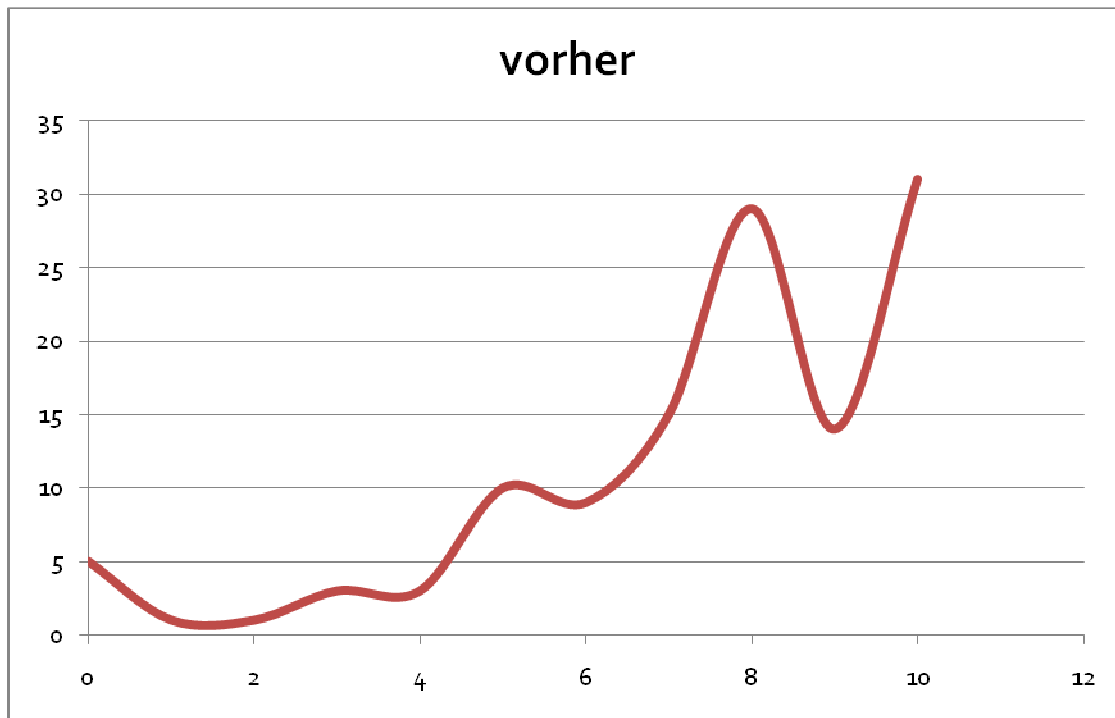
<b>11 Welchen Eindruck hatten Sie von Ihrer Beraterin/ Ihrem Berater?</b>	
<b>Der Berater/die Beraterin</b>	
	gesamt
<b>zeigte Interesse für meine/unsereProbleme</b>	
trifft zu	<b>108</b>
trifft überwiegend zu	<b>12</b>
trifft wenig zu	<b>3</b>
trifft nicht zu	<b>2</b>
<b>zeigte Verständnis für mich/uns</b>	
trifft zu	<b>107</b>
trifft überwiegend zu	<b>17</b>
trifft wenig zu	<b>1</b>
trifft nicht zu	<b>1</b>
<b>war sehr vertrauenswürdig</b>	
trifft zu	<b>105</b>
trifft überwiegend zu	<b>16</b>
trifft wenig zu	<b>4</b>
trifft nicht zu	<b>1</b>

<b>hatte genügend Zeit</b>	
trifft zu	<b>95</b>
trifft überwiegend zu	<b>30</b>
trifft wenig zu	<b>4</b>
trifft nicht zu	<b>0</b>
<b>gab umsetzbare Anregungen</b>	
trifft zu	<b>93</b>
trifft überwiegend zu	<b>26</b>
trifft wenig zu	<b>9</b>
trifft nicht zu	<b>2</b>
<b>konnte auf mich/uns eingehen</b>	
trifft zu	<b>88</b>
trifft überwiegend zu	<b>28</b>
trifft wenig zu	<b>3</b>
trifft nicht zu	<b>3</b>
<b>war aufmerksam</b>	
trifft zu	<b>110</b>
trifft überwiegend zu	<b>14</b>
trifft wenig zu	<b>2</b>
trifft nicht zu	<b>0</b>
<b>respektierte mich/uns</b>	
trifft zu	<b>113</b>
trifft überwiegend zu	<b>12</b>
trifft wenig zu	<b>1</b>
trifft nicht zu	<b>0</b>
<b>12. Wie zufrieden waren Sie mit den folgenden Aspekten der Beratung?</b>	
<b>Terminabsprache</b>	gesamt
sehr zufrieden	<b>92</b>
zufrieden	<b>30</b>
unzufrieden	<b>2</b>
sehr unzufrieden	<b>1</b>
<b>Wartezeit</b>	
sehr zufrieden	<b>90</b>
zufrieden	<b>32</b>
unzufrieden	<b>3</b>
sehr unzufrieden	<b>0</b>

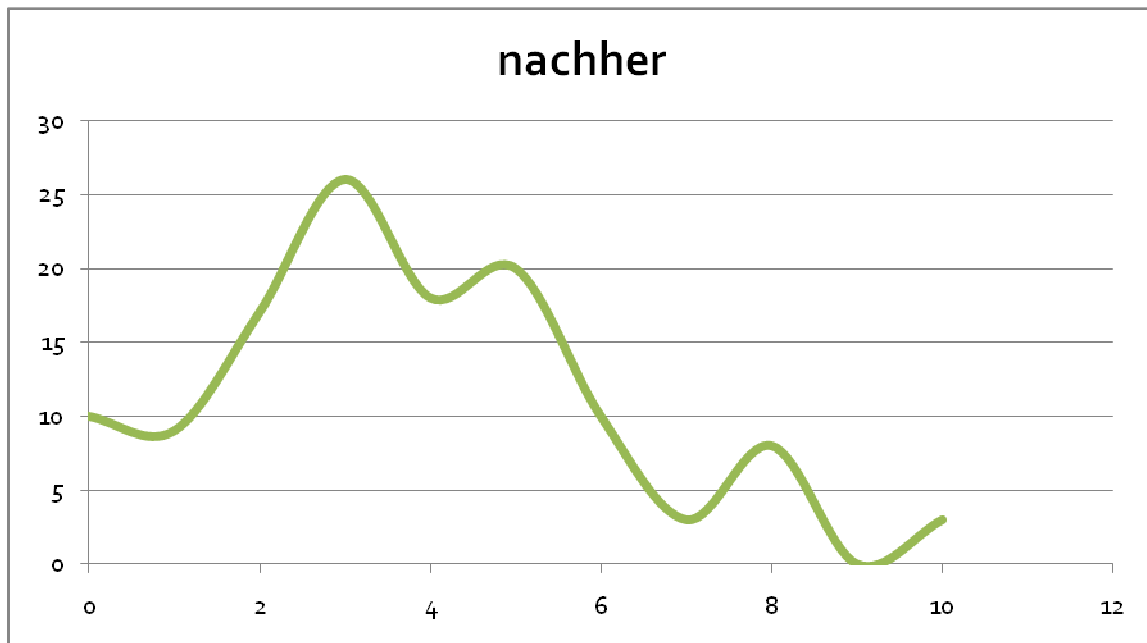
<b>Freundlichkeit</b>	
sehr zufrieden	<b>114</b>
zufrieden	<b>12</b>
unzufrieden	<b>0</b>
sehr unzufrieden	<b>0</b>
<b>Anteilnahme</b>	
sehr zufrieden	<b>92</b>
zufrieden	<b>29</b>
unzufrieden	<b>3</b>
sehr unzufrieden	<b>1</b>
<b>Hilfestellung</b>	
sehr zufrieden	<b>64</b>
zufrieden	<b>45</b>
unzufrieden	<b>3</b>
sehr unzufrieden	<b>2</b>
<b>Gesprächsführung</b>	
sehr zufrieden	<b>85</b>
zufrieden	<b>40</b>
unzufrieden	<b>2</b>
sehr unzufrieden	<b>1</b>
<b>Problemverständnis</b>	
sehr zufrieden	<b>90</b>
zufrieden	<b>32</b>
unzufrieden	<b>3</b>
sehr unzufrieden	<b>2</b>

<b>15. Wie zufrieden waren Sie mit dem Ergebnis der Beratung?</b>		
	<b>gesamt</b>	<b>%</b>
sehr zufrieden	39	30,71
zufrieden	67	52,76
teilweise zufrieden	18	14,17
nicht zufrieden	3	2,36
	127	
<b>16. Würden Sie sich, wenn erneut Schwierigkeiten auftreten, wieder an unsere Beratungsstelle wenden?</b>		
ja	118	97,52
nein	3	2,78
	121	
<b>17. Würden Sie uns bei entsprechendem Anlass weiterempfehlen?</b>		
ja	120	96,00
nein	5	4,00
	125	

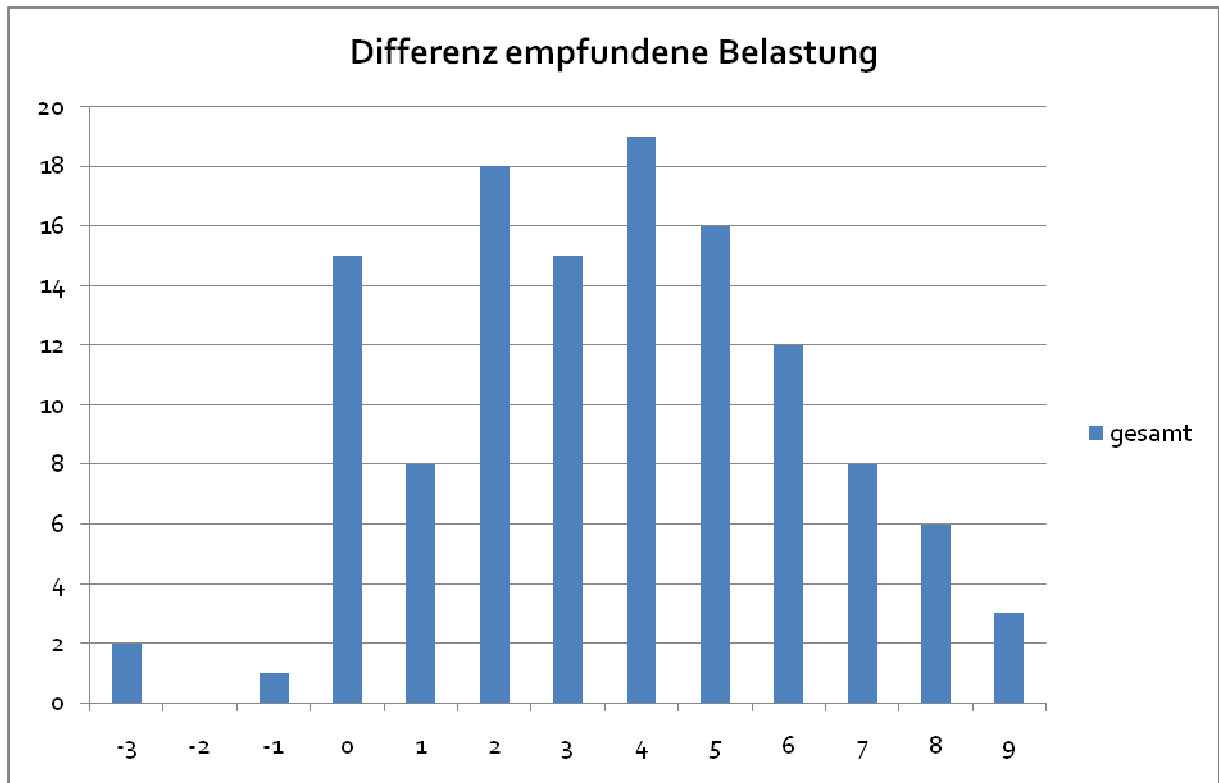
Wie belastend war die Situation für Sie?



0 = sehr niedrig, 10= sehr hoch



0 = sehr niedrig, 10= sehr hoch



Gezeigt werden die Differenzen der vor und nach der Beratung empfundenen Belastung.

Beispiel: vorher 8, nachher 4, Differenz = 4. Negative Differenzen zeigen an, dass die Belastung nachher höher empfunden wurde als vorher.